

Rebel

TOYS

REMOTE CONTROL CAR



USER MANUAL

PL

DE

EN

RO



Multilanguage
manual available at:
www.rebelelectro.com

model: ZAB0116



	DE	EN	PL	RO
1	Taste Kalibrierung einstellen	Trim adjustment knob	Pokrętko kalibracji kół	Buton reglare direcție
2	Betrieb/Kopplung LED Anzeige	Power/binding LED indicator	Wskaźnik LED (zasilanie / łączenie)	Indicator LED alimentare/ conexiune
3	Taste EIN/AUS [ON/OFF]	ON/OFF switch	Włącznik	Comutator pornire/oprire
4	Taste Umwandeln	Transformation button	Przycisk transformacji	Buton pentru transformare
5	Vorwärts	Forward	Do przodu	Înainte
6	Rückwärts	Backward	Do tyłu	Înapoi
7	Rechts	Right	W prawo	Dreapta
8	Links	Left	W lewo	Stânga
9	Batteriefach	Battery compartment	Gniazdo akumulatora	Compartment baterie

INFORMAȚII PRIVIND SIGURANȚA



Citiți manualul de instrucțiuni înainte de prima utilizare și păstrați-l pentru consultări ulterioare.

1. Protejați dispozitivul și controlerul acestuia de apă, umiditate, temperaturi extreme, lumina directă a soarelui și surse de căldură. Nu utilizați dispozitivul în ploaie, zăpadă sau furtuni și nici pe suprafețe ude.
2. Nu utilizați dispozitivul pe străzi sau autostrăzi.
3. Respectați regulile de siguranță de bază în timp ce utilizați dispozitivul.
4. Acordați o atenție specială în timp ce utilizați dispozitivul în apropierea animalelor de companie, a copiilor mici, a persoanelor în vârstă sau a persoanelor cu dizabilități.
5. Nu loviți aparatul de mobilă, obiecte sau suprafețe tari, deoarece acest lucru poate deteriora atât obiectele cât și dispozitivul. Nu încercați sărituri și trucuri cu acest dispozitiv.
6. Nu atingeți părțile care se mișcă în timpul funcționării. Țineți-vă degetele, părul și hainele departe de anvelope, roți și motor în timp ce dispozitivul este pornit.
7. Atenție! Pericol de sufocare! Țineți departe de copiii sub 3 ani din cauza părților mici. Depozitați componentele mici departe de copii.
8. Nu este potrivit pentru copii sub 6 ani. Pentru copiii cub 6 ani, este recomandată supravegherea unui adult în timpul funcționării.
9. Nu utilizați vehiculul cu aceeași frecvență cu alți utilizatori în aceeași locație. Acest lucru va crea interferențe, iar vehiculul nu va mai putea fi controlat.
10. Utilizați doar accesoriile autorizate.
11. Nu aruncați produsul în foc.
12. Evitați coliziunea
13. Țineți departe de zone cu nisip și praf.
- 14. IMPORTANT:** Garanția produsului nu acoperă elementele care sunt supuse uzurii naturale în timpul utilizării!
15. Nu încercați niciodată să reparați dispozitivul singur. În caz de deteriorare, contactați un service autorizat pentru verificare/reparații.
16. Curățați dispozitivul cu un material textil curat, ușor umed. Nu uitați să opriți dispozitivul înainte de curățare.

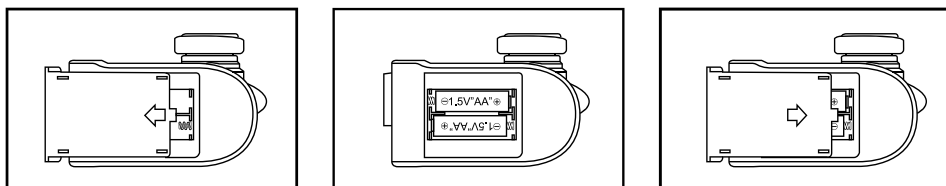
Sfaturi pentru condus:

- Este recomandat să vă jucați cu dispozitivul pe o suprafață curată și netedă pentru o performanță optimă.
- Distanța de funcționare poate fi afectată de diferiți factori:
 - tensiune slabă a bateriilor din telecomandă sau vehicul
 - contacte ruginite sau murdare ale bateriilor
 - interferențe obstacole
 - atingerea antenei transmițătorului în timp ce mașina funcționează

Important pentru baterii:

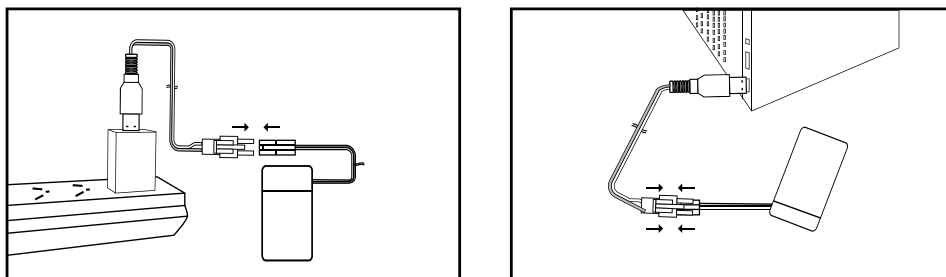
- Nu amestecați bateriile vechi cu cele noi. Nu amestecați bateriile alcaline, reîncărcabile și standard. Toate bateriile trebuie să fie de același tip. Producătorul sugerează utilizarea bateriilor alcaline pentru o funcționare optimă.
- Respectați polaritatea corectă atunci când introduceți bateriile.
- Când dispozitivul nu mai este utilizat, opriți-l. Dacă nu va fi folosit o perioadă mai lungă de timp, scoateți bateriile din mașină și din telecomandă.
- Distanța de control / viteza maximă vor fi reduse dacă bateriile din vehicul sau telecomandă nu sunt încărcate complet.
- Nu aruncați bateriile în foc - risc de deteriorare/rănire!

INSTALAREA BATERIILOR TELECOMENZII



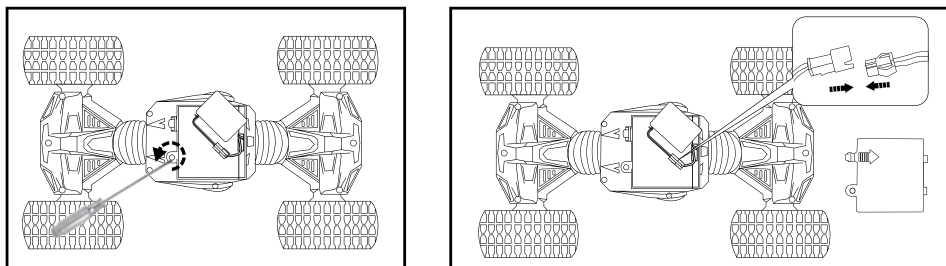
1. Asigurați-vă că telecomanda este oprită.
2. Compartimentul pentru baterii este în partea de jos a telecomenzii. Întoarceți telecomanda.
3. Apăsați în jos și glisați capacul compartimentului pentru baterii.
4. Introduceți 2 baterii tip AA respectând polaritatea corectă (bateriile nu sunt incluse).
5. Puneți capacul la loc.

ÎNCĂRCAREA VEHICULUI



1. Conectați bateria vehiculului la cablul de încărcare USB și apoi la un port USB al unui calculator sau la un adaptor AC compatibil.
2. În timpul încărcării, LED-ul roșu este aprins.
3. Când LED-ul roșu se stinge, înseamnă că bateria este încărcată complet. Deconectați cablul de încărcare de la baterie și de la sursa de alimentare.

INSTALAREA BATERIEI VEHICULUI



1. Scoateți șurubul din capacul compartimentului pentru baterie din partea de jos a vehiculului și scoateți capacul.
2. Puneți bateria în compartimentul pentru baterie și conectați-o la interfața corpului vehiculului.
3. Puneți capacul la loc și strângeți șurubul.

REGLAREA DIRECȚIEI

Când comutatorul de pornire/oprire este setat în poziția ON și roțile din față nu sunt drepte, utilizați butonul de reglare al direcției pentru a regla poziția roților.

- Când mașina trage spre stânga, butonul trebuie reglat în sensul acelor de ceasornic.
- Când mașina trage spre dreapta, butonul trebuie reglat în sens invers acelor de ceasornic.

CONEXIUNEA

1. Porniți vehiculul glisând comutatorul de pornire/oprire în poziția ON.
2. Porniți telecomanda glisând comutatorul de pornire/oprire în poziția ON (indicatorul LED pentru conexiune va pâlpâi).
3. Când LED-ul rămâne aprins, înseamnă că s-a efectuat conexiunea.

FUNCȚIA DE TRANSFORMARE

Când vehiculul este în modul mașină de curse, apăsați butonul de transformare și vehiculul se va comuta în modul off-road. Apăsați acest buton din nou și vehiculul se va comuta înapoi la modul mașină de curse.

ATENȚIE: Nu modificați modul vehiculului cu mâna. Dacă faceți acest lucru, vehiculul se va deteriora și garanția se pierde!

REBEL SPIDER este o mașină cu 2 fețe. Când vehiculul se lovește de un obstacol și se rostogolește, este posibilă continuarea deplasării fără intervenția utilizatorului, în timp ce principiul direcției înainte și înapoi este același.

Când vehiculul se rostogolește în modul off-road, doar apăsați butonul de transformare – construcția vehiculului se va extinde și va permite continuarea deplasării.

Apăsați și țineți apăsat butonul de transformare și vehiculul va demonstra automat funcțiile sale.

SPECIFICAȚIE

- Mașină cu 2 fețe
- Transformare cu un singur buton
- Suspensie convertibilă: cursă, off-road
- Tip motor: motor cu perii
- Viteză: până la 20 km/oră
- Tracțiune: integrală
- Scară: 1:16
- Material anvelope: TPR
- Carcasă: ABS
- Roata din față reglabilă
- Dimensiune roți: 8,7 cm
- Frecvență telecomandă: 2,4 Ghz
- Distanța de acțiune a telecomenzii: până la 40 m
- Timp de încărcare: până la 90 de minute
- Timp de funcționare: până la 15 minute
- Baterie mașină: 4,8 V; 500 mAh
- Baterii telecomandă: 2 baterii tip AA
- Setul include: telecomandă, baterie, cablu de încărcare USB, șurubelniță, manual de utilizare
- Recomandat pentru persoane cu vârsta peste 8 ani

AFLĂ MAI MULTE

Pentru mai multe informații despre acest dispozitiv vizitati: www.rebelelectro.com.

Citiți manualul de utilizare cu atenție înainte de a utiliza dispozitivul.

Vizitati site-ul web www.rebelelectro.com pentru mai multe produse si accesorii.



Romania

Reciclarea corecta a acestui produs

(reziduuri provenind din aparatura electrica si electronica)



Marcajale de pe acest produs sau mentionate in instructiunile sale de folosire indica faptul ca produsul nu trebuie aruncat impreuna cu alte reziduuri din gospod arie atunci cand nu mai este in stare de functionare. Pentru a preveni posibile efecte daunatoare asupra mediului inconjurator sau a san atati oamenilor datorate evacuarii necontrolate a reziduurilor, vă rugăm să separați acest produs de alte tipuri de reziduuri si să-l reciclati in mod responsabil pentru a promova re folosirea resurselor materiale. Utilizatorii casnici sunt rugati să ia legatura fie cu distribuitorul de la care au achizitionat acest produs, fie cu autoritatile locale, pentru a primi informatii cu privire la locul si modul in care pot depozita acest produs in vederea reciclarii sale ecologice. Utilizatorii instititionali sunt rugati să ia legatura cu furnizorul și să verifice condițiile stipulate in contractul de vanzare. Acest produs nu trebuie amestecat cu alte reziduuri de natura comerciala.

Distribuit de Lechpol Electronic SRL, Republicii nr. 5, Resita, CS, ROMANIA.